



**SIBALUX**  
ЗАВОД КОМПОЗИТНЫХ ПАНЕЛЕЙ



Толщина металлической ленты:  
**алюминий - 0,4-0,5 мм, нержавеющая сталь - 0,4 мм**  
Metal tape thickness:  
**aluminum - 0,4-0,5 mm, stainless steel - 0,4 mm**



Толщина лакокрасочного покрытия:  
**алюминий - не менее 20 мкм,**  
**нержавеющая сталь - не менее 10 мкм**  
The thickness of the paint coating is:  
**aluminum - not less than 20 microns,**  
**stainless steel - not less than 10 microns**



Толщина композитной панели:  
**алюминий - 4,0-5,0 мм, нержавеющая сталь - 4,0 мм**  
Composite panel thickness:  
**aluminum - 4,0-5,0 mm, stainless steel - 4,0 mm**



Ширина композитной панели:  
**алюминий - от 900 до 1600 мм, нержавеющая сталь - 1250 мм**  
Width of composite panel:  
**aluminum - from 900 to 1600 mm, stainless steel - 1250 mm**



Длина композитной панели  
**от 1600 до 6000 мм**  
Composite panel length  
**from 1600 to 6000 mm**



Типы покрытия лицевой стороны: **PE, PVDF**  
Types of the finish coating: **PE, PVDF**

Возможен подбор других цветов по запросу Заказчика.

Заказы выполняются одной партией, либократно сторонам здания, чтобы исключить разнотон.

By customers request the selection of other colors is possible.

Orders produced in one batch, or in batches divisible by the sides of the building to eliminate the difference.

РОССИЯ, 633100, НОВОСИБИРСКАЯ ОБЛАСТЬ, НОВОСИБИРСКИЙ РАЙОН,  
ПЛАТФОРМА 3307 КМ, ДОМ 17, КОРПУС 2

PLATFORM 3307 KM, BUILDING 17, BLOCK 2, NOVOSIBIRSK DISTRICT,  
NOVOSIBIRSK REGION, RUSSIA 633100

ТЕЛЕФОН / TELEPHONE:  
+7 (800) 500 33 66, +7 (383) 383 25 44

SIBALUX.RU  
PANEL@SIBALUX.RU

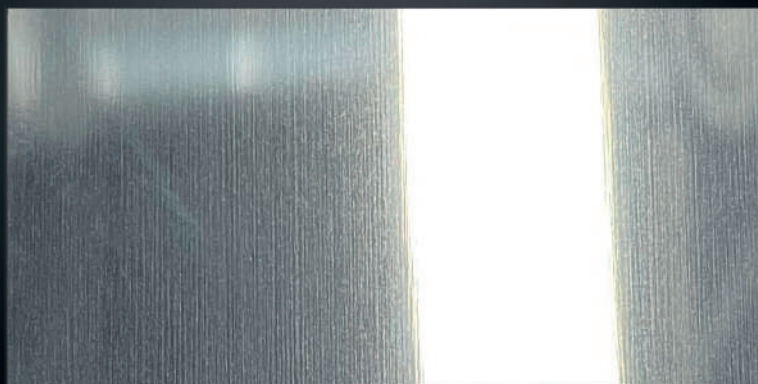


**METAL**  
COLLECTION 2024



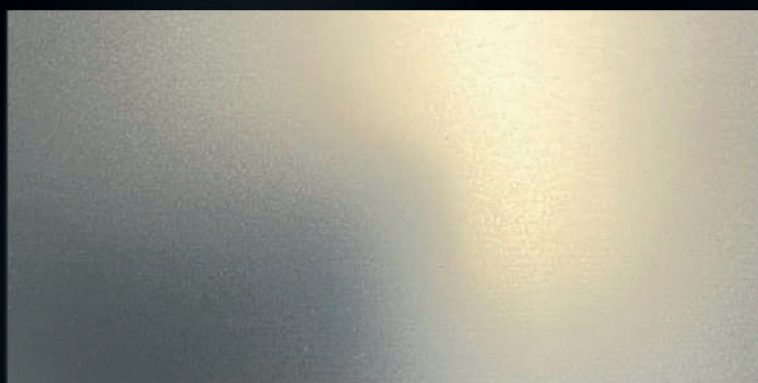
**SL-7-379**  
SPECIAL COATING

ЧЁРНАЯ СТАЛЬ / BLACK STEEL  
НЕРЖАВЕЮЩАЯ СТАЛЬ / STAINLESS STEEL



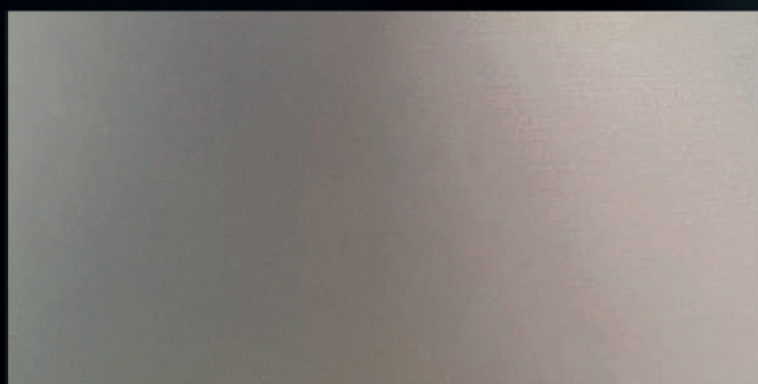
**SL-7-370**  
SPECIAL COATING

СТАЛЬ ГЛЯНЦЕВАЯ / GLOSS STEEL  
НЕРЖАВЕЮЩАЯ СТАЛЬ / STAINLESS STEEL



**SL-7-377**  
SPECIAL COATING

СТАЛЬ МАТОВАЯ / MATT STEEL  
НЕРЖАВЕЮЩАЯ СТАЛЬ / STAINLESS STEEL



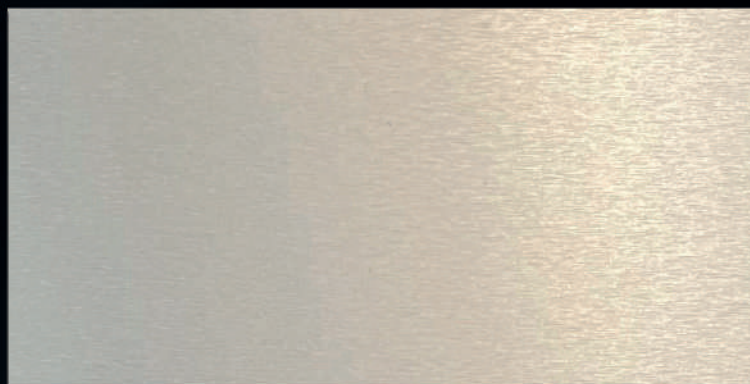
**SL-7-376**  
SPECIAL COATING

СТАЛЬ СУПЕРМАТОВАЯ / SUPERMATT STEEL  
НЕРЖАВЕЮЩАЯ СТАЛЬ / STAINLESS STEEL



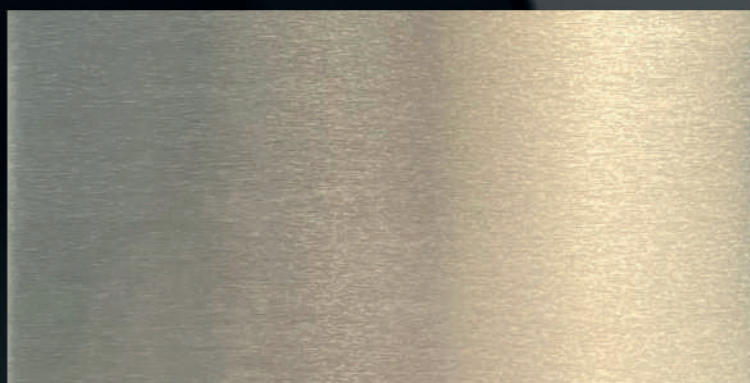
**SL-7-656**  
COIL COATING  
PE

АЛЮМИНИЙ МАТОВЫЙ / MATT ALUMINUM  
АЛЮМИНИЙ / ALUMINUM



**SL-7-657**  
COIL COATING  
PE

АЛЮМИНИЙ СУПЕРМАТОВЫЙ /  
SUPERMATT ALUMINUM  
АЛЮМИНИЙ / ALUMINUM



**SL-7-087**  
COIL COATING  
PE/PVDF\*

НИКЕЛЬ / NICKEL  
АЛЮМИНИЙ / ALUMINUM

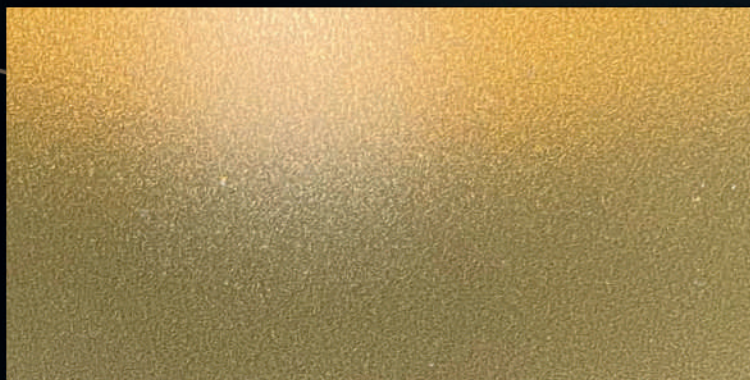


**SL-7603 SL**  
COIL COATING  
PE/PVDF\*

ХРОМ / CHROMIUM  
АЛЮМИНИЙ / ALUMINUM

\* ТОН (ОТТЕНОК) МОЖЕТ ИЗМЕНИТЬСЯ В ЗАВИСИМОСТИ ОТ ВЫБРАННОГО ТИПА ПОКРЫТИЯ (РЕ ИЛИ PVDF)  
\* THE TONE (SHADE) MAY CHANGE DUE TO THE SELECTED COATING TYPE

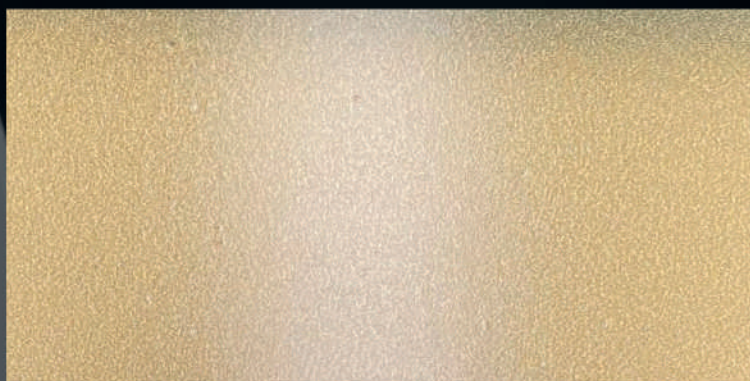
ВОЗМОЖНО РАЗРАБОТАТЬ ЦВЕТ ПО ЗАПРОСУ. COLORS COULD BE DEVELOPED BY REQUEST



**SL-7002 GL**

COIL COATING  
PE/PVDF\*

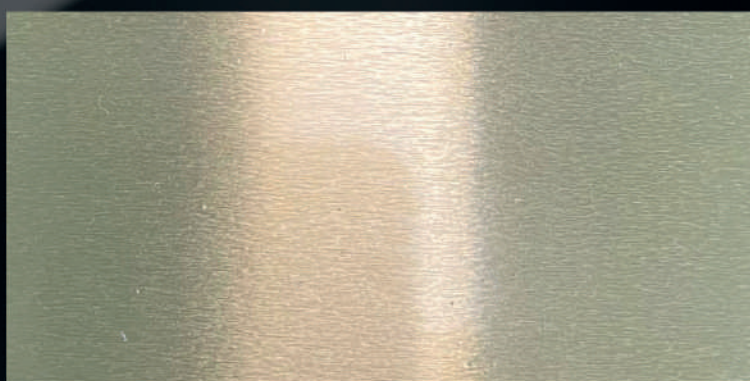
КРАСНОЕ ЗОЛОТО / RED GOLD  
АЛЮМИНИЙ / ALUMINUM



**SL-7007 GL**

COIL COATING  
PE/PVDF\*

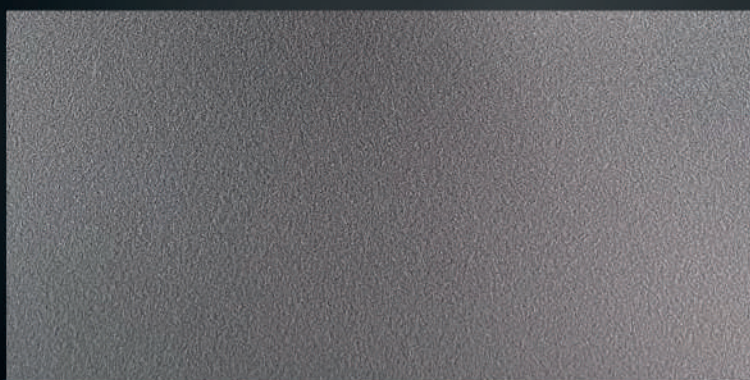
ЗЕЛЁНОЕ ЗОЛОТО / GREEN GOLD  
АЛЮМИНИЙ / ALUMINUM



**SL-7010 GL**

COIL COATING  
PE/PVDF\*

ЛАТУНЬ / BRASS  
АЛЮМИНИЙ / ALUMINUM



**SL-7401 BR**

COIL COATING  
PE/PVDF\*

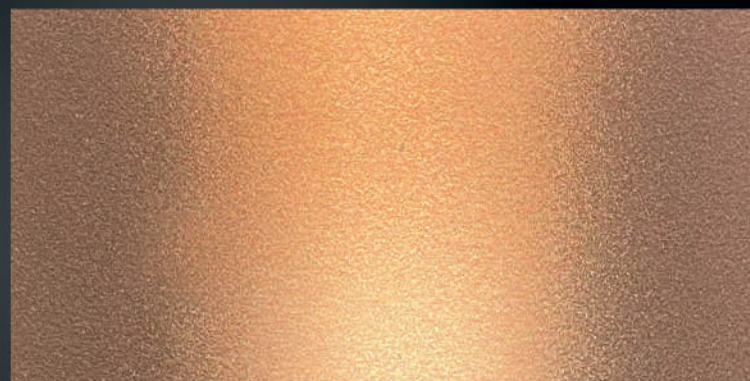
ШАМПАНЬ / CHAMPAGNE  
АЛЮМИНИЙ / ALUMINUM



**SL-7223 CP**

COIL COATING  
PE/PVDF\*

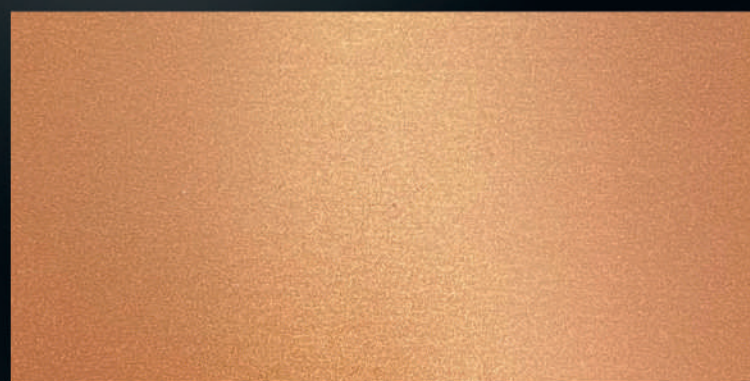
АНТИЧНАЯ МЕДЬ / ANTIQUE COPPER  
АЛЮМИНИЙ / ALUMINUM



**SL-7217 CP**

COIL COATING  
PE/PVDF\*

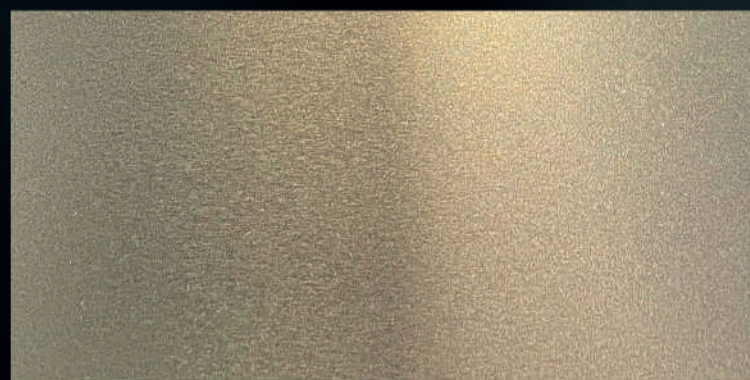
РОЗОВАЯ МЕДЬ / PINK COPPER  
АЛЮМИНИЙ / ALUMINUM



**SL-7-383**

COIL COATING  
PE/PVDF\*

ТЕРРАКОТОВЫЙ ЖЕМЧУГ / TERRACOTTA PEARLS  
АЛЮМИНИЙ / ALUMINUM



**SL-7402 BR**

COIL COATING  
PE/PVDF\*

ОЛОВО / PEWTER  
АЛЮМИНИЙ / ALUMINUM

\* ТОН (ШЕДЕР) МОЖЕТ ИЗМЕНИТЬСЯ В ЗАВИСИМОСТИ ОТ ВЫБРАННОГО ТИПА ПОКРЫТИЯ (РЕ ИЛИ PVDF)  
\* THE TONE (SHADE) MAY CHANGE DUE TO THE SELECTED COATING TYPE

ВОЗМОЖНО РАЗРАБОТАТЬ ЦВЕТ ПО ЗАПРОСУ. COLORS COULD BE DEVELOPED BY REQUEST